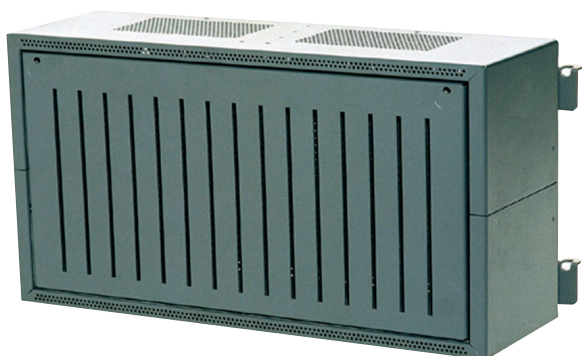
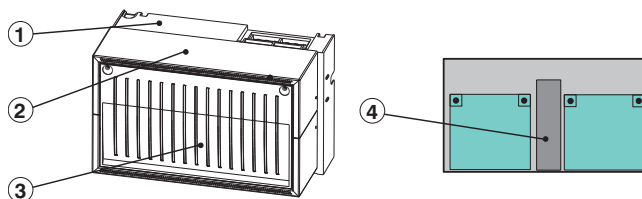




Obudowa zasilania mała PSF 0002 A do instalacji na ramie



Przegląd systemu



Poz. Opis

- | | |
|---|--|
| 1 | Rama montażowa, |
| 2 | Obudowa |
| 3 | Miejsce na 2 akumulatory 12 V / 45 Ah i 1 zasilacz UPS |
| 4 | Uchwyt zasilacza na 1 zasilacz UPS |

Planowanie

- Obudowa zasilania mała PSF 0002 A wymaga następujących elementów:
 - Mała rama montażowa FSH 0000 A lub zamiennie
 - Zestaw FRS 0019 A do montażu w szafie typu Rack 482,6 mm.

Dołączone części

Poz. Opis

- | | |
|---|---|
| 1 | Obudowa |
| 1 | Uchwyt zasilacza na 1 zasilacz UPS |
| 1 | Kabel połączeniowy biegunów akumulatora |
| 1 | Opakowanie z akcesoriami |

Zamówienia - informacje

Obudowa zasilania mała PSF 0002 A do instalacji na ramie	PSF 0002 A
---	-------------------

do montażu natynkowego lub w szafie typu Rack 482,6 mm

Poland
Robert Bosch Sp. z o.o.
Jutrzenki 105 str.
02-231 Warszawa
Phone: +48 22 715 4101
Fax: +48 22 715 4105
pl.securitysystems@bosch.com
www.boschsecurity.pl

Represented by